

**Propuesta de Servicios Profesionales
porfolio de soluciones tecnológicas**

A L N A Sistemas Informáticos

INDICE

- **Resumen ejecutivo**
- Transformación inteligente
- Enfoque en consultoría
- Nuestra experiencia
- Principales objetivos
- Soluciones AMS
- Implementaciones, upgrades, deployments, rollouts
- Solución Suppliers Beneficios de la solución
- Metodología
- Gestión del Cambio

RESUMEN EJECUTIVO

ALNA Sistemas se complace en presentar su porfolio de soluciones en consultaría profesional:

- **Servicios AMS (Application Management Service Provider)**
- **Consultoría Estratégica en TI.**
- **Consultoría Organizacional.**
- **Diseño y reingeniería de procesos.**
- **Implementaciones de ERP, CRM, BI, SCM (SAP).**
- **Consultoría en Manufactureras, Logística y Distribución.**

RESUMEN EJECUTIVO

- ❑ **E-Business / Intranets / Extranets.**
- ❑ **Help Desk y Consultoría Pos Implementación.**
- ❑ **Administración Remota del Sistema (Basis).**
- ❑ **Fábrica de programación ABAP / JAVA / .NET (Factory)**
- ❑ **Tecnologías Netweaver (XI, Portals, Mobile).**
- ❑ **SAP Solution Manager (SolMan)**
- ❑ **Human Capital Management (HR).**
- ❑ **Roll Outs internacionales.**
- ❑ **Desarrollo de productos integrados a SAP**

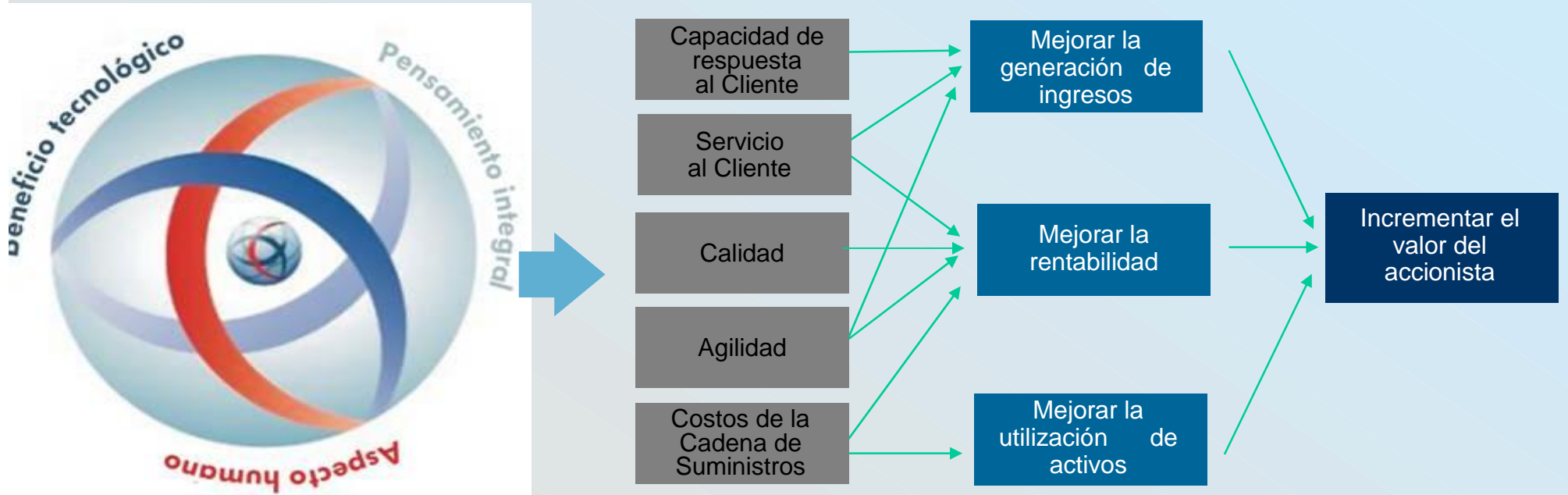
RESUMEN EJECUTIVO

- § **Ofrecemos metodología y estilo de trabajo buscando proporcionar un marco adecuado para la entrega de nuestros servicios**
- § **Herramientas y conocimientos con una clara definición de tareas, técnicas y aceleradores que contribuyen a hacer un uso más efectivo de los recursos, tanto humanos como técnicos.**
- § **El conocimiento de nuestros consultores en procesos productivos de empresas con similares características facilitan el progreso exitoso del proyecto.**
- § **Nuestra forma de trabajo genera un clima de confianza y colaboración que sienta las bases para la transferencia del conocimiento.**

INDICE

- Resumen ejecutivo
- **Transformación inteligente**
- Enfoque en consultoría
- Nuestra experiencia
- Principales objetivos
- Soluciones AMS
- Implementaciones, upgrades, deployments, rollouts
- Solución Suppliers Beneficios de la solución
- Metodología
- Gestión del Cambio

Transformación Inteligente significa que consideramos el impacto de nuestros servicios sobre los procesos, las personas y la tecnología encontrando focos de mejora en su industria en base a nuestro potencial.



INDICE

- Resumen ejecutivo
- Transformación inteligente
- **Enfoque en consultoría**
- Nuestra experiencia
- Principales objetivos
- Soluciones AMS
- Implementaciones, upgrades, deployments, rollouts
- Solución Suppliers Beneficios de la solución
- Metodología
- Gestión del Cambio

Nuestros servicios en consultoría de negocios y en IT alcanzan a toda su cadena de valor



INDICE

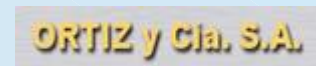
- Resumen ejecutivo
- Transformación inteligente
- Enfoque en consultoría
- **Nuestra experiencia**
- Principales objetivos
- Soluciones AMS
- Implementaciones, upgrades, deployments, rollouts
- Solución Suppliers Beneficios de la solución
- Metodología
- Gestión del Cambio

NUSTRA EXPERIENCIA

Tenemos probada experiencia en generar resultados de negocios en todos nuestros proyectos relacionados con ERP.

- § Tenemos más de 12 años de experiencia en SAP
- § Poseemos sólida experiencia en los procesos de negocios de la industria automotriz, retail, afs y otros
- § Proveemos procesos de optimización progresivos para ayudarlo a alcanzar los requerimientos en un negocio siempre cambiante
- § Poseemos experiencia en rollouts globales
- § Tenemos amplia experiencia en implementaciones de ERP usando diferentes plataformas tecnológicas
- § Poseemos alianzas con otros proveedores de tecnología que nos brindan sus servicios en la medida de que los necesitemos.

NUESTRA EXPERIENCIA EMPRESAS EN LAS CUALES PARTICIPAMOS



INDICE

- Resumen ejecutivo
- Transformación inteligente
- Enfoque en consultoría
- Nuestra experiencia
- **Principales objetivos**
- Soluciones AMS
- Implementaciones, upgrades, deployments, rollouts
- Solución Suppliers Beneficios de la solución
- Metodología
- Gestión del Cambio

OBJETIVO

- **Ofrecer servicios de calidad aportando conocimientos en distintas soluciones de industria o procesos de negocio.**
- **Ofrecer la posibilidad de unificación, estandarización e integración de los sistemas y procedimientos en relación a los procesos productivos, financieros, comerciales, logísticos, inventarios y compras de su empresa.**
- **Reducir los costos de mantenimiento por exceso de tareas manuales o redundantes.**
- **Reducir sus costos operativos de sistemas.**
- **Ofrecer consultoría calificada con costos competitivos.**
- **Monitorear con resultados y estadísticas el desarrollo de nuestros servicios y los focos de incidencias de sus procesos.**
- **Obtener asesoramiento constante a su personal en problemas diarios minimizando mayor dotación de personal con costos altos en su departamento de sistemas.**

INDICE

- Resumen ejecutivo
- Transformación inteligente
- Enfoque en consultoría
- Nuestra experiencia
- Principales objetivos
- **Soluciones AMS**
- Implementaciones, upgrades, deployments, rollouts
- Solución Suppliers Beneficios de la solución
- Metodología
- Gestión del Cambio

Alcance del servicio AMS

Los servicios AMS permiten solucionar incidencias o necesidades puntuales de sus sistemas. Nuestra especialidad es vía remota la cual presenta las siguientes características:

Evolutivo

Son las incorporaciones, modificaciones y eliminaciones necesarias en un producto (software) para cubrir la expansión o cambio en las necesidades del usuario.

Adaptativo

Son modificaciones que se realizan para adaptar el sistema a una necesidad puntual. Puede ser un cambio de proceso, una resolución impositiva no alcanzada por la localización, etc.

Correctivo

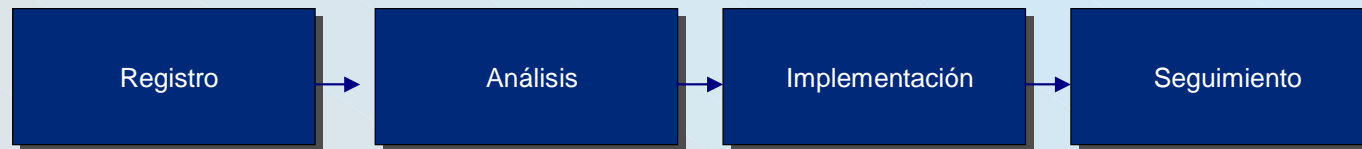
Son cambios precisos a aplicar por errores de software.

Perfectivo

Son procesos que permiten mejorar la calidad de los sistemas en aspectos que permitan optimizarlos buscando mayores rendimientos, mas velocidad, menor consumo de recursos, etc.

Circuito para análisis y tratamiento de incidencias:

La gestión de incidencias está soportada por procedimientos y metodologías que ayudan a desarrollar en normal cumplimiento del proceso. Nuestros servicios están estructurados de la siguiente manera:



- Los procesos están estructurados y manejados por personal capacitado y por supervisores.
- Los clientes participan en la clasificación de las incidencias.
- Existen tiempos de resolución a cada incidencias acordados previamente (Acuerdo de nivel de servicio).
- Cada cliente tiene estructurados los procesos, los tiempos de pruebas y validaciones de las soluciones.
- Todos los cambios se acompañan con análisis de impacto de los mismos.
- Todos los entregables requieren de pruebas unitarias, integrales, aprobaciones, pasaje a producción y soporte.
- Generamos canales de comunicación y confianza con nuestros clientes.
- Todos nuestros procesos cuentan con la seguridad adecuada para su empresa.

El contar con un servicio AMS permite entre otras cosas:

Análisis de Calidad - SAP



Verificación continua de calidad para mejores procesos de implementación, y mejores prácticas

Gestión del Cambio



Asesorar y Colaborar en el manejo de la comunicación, expectativas y resistencia al cambio

Reingeniería de Procesos



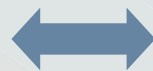
Identificar oportunidades de mejora. Rediseñar procesos alineándolos con la implementación, herramientas, mejores prácticas, e indicadores de negocio.

Implementación de ERP. Desarrollos a medida. Gestión de Hardware y Comunicaciones



Selección e implementación de herramientas de software. Implementación de interfases con sistemas actuales. Hosting. Análisis de Comunicaciones.

Mantenimiento post implementación



Servicios de soporte a consultas, resolución de incidencias, etc.

Principales Beneficios de la utilización de AMS para SAP

Al ser SAP un sistema integrado, posibilita un flujo de información único, continuo y consistente para toda la empresa logrando homogeneidad, esta característica integrada bajo un soporte AMS permite obtener los siguientes beneficios :

- Mayor flexibilidad y funcionalidad
- Estadísticas constantes para visualizar focos y tendencias.
- Plataforma básica para realizar reingeniería de procesos de negocios actuales
- Reducción de costos de informática
- Mayor productividad (tiempo, calidad) y reducción del ciclo operacional
- Mayor estandarización y compatibilidad de los procesos de negocios
- Aumento de la eficacia de controles, consistencia y confiabilidad de la información
- Mejora significativa en la calidad de la información para la toma de decisiones

INDICE

- Resumen ejecutivo
- Transformación inteligente
- Enfoque en consultoría
- Nuestra experiencia
- Principales objetivos
- Soluciones AMS
- **Implementaciones, upgrades, deployments, rollouts**
- Solución Suppliers Beneficios de la solución
- Metodología
- Gestión del Cambio

Implementaciones, upgrades, deployments, rollouts

🔴 Implementaciones

La extensa experiencia de nuestros profesionales, nos permite llevar a cabo implementaciones de SAP en un tiempo récord con las mayores

🔴 Roll-outs / Deployments

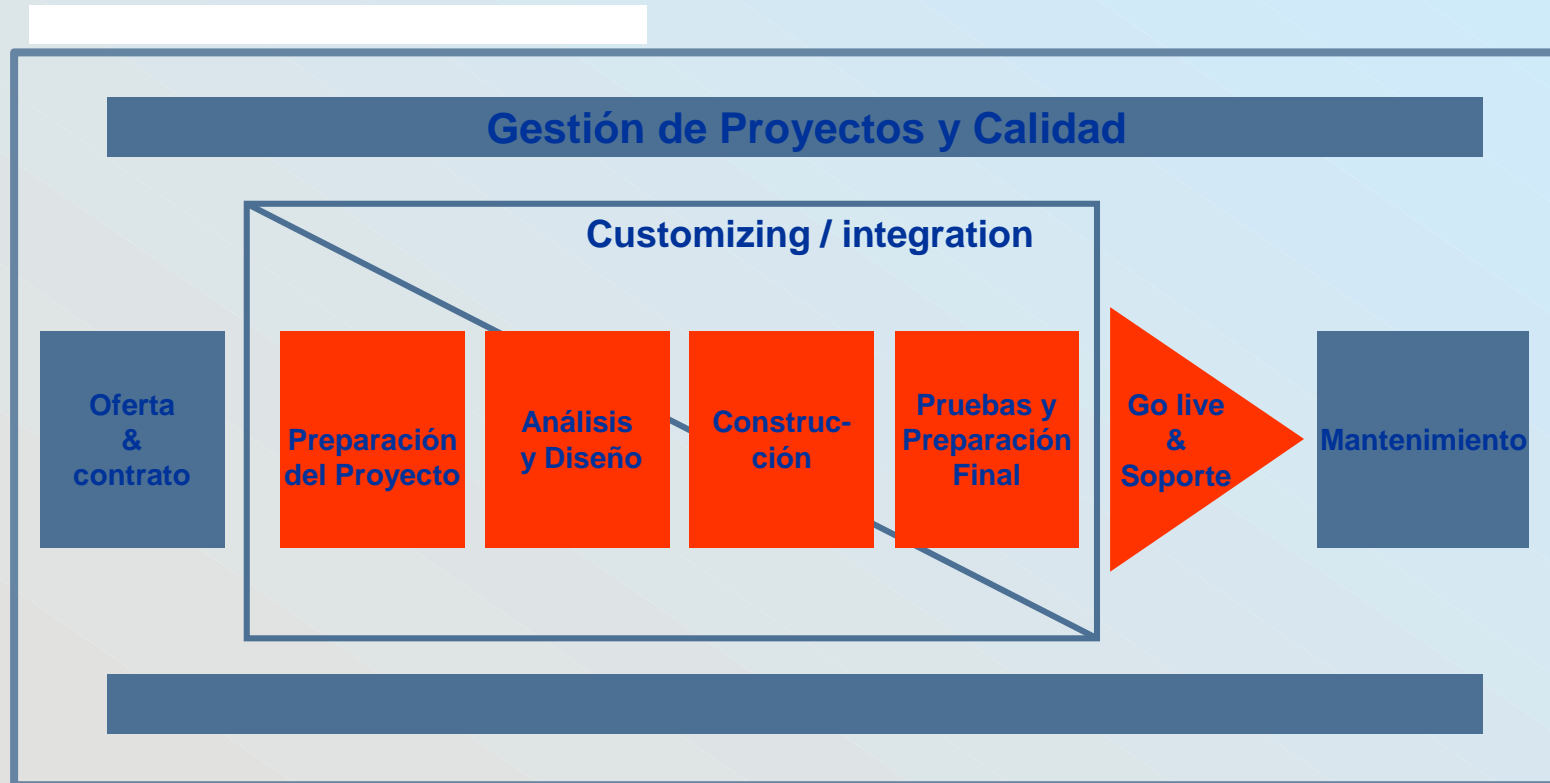
Si quiere implantar su sistema SAP en todas sus filiales, nuestro equipo le ofrece la posibilidad de realizar estos roll-outs tanto a nivel nacional como internacional

🔴 Upgrades

Realizamos actualizaciones a las nuevas versiones que SAP AG libera, minimizando la repercusión en la actividad diaria de su Empresa.

Implementaciones, upgrades, deployments, rollouts

Nuestra metodología se basa enteramente en metodologías como ASAP, Solution manager, PMI mas metodologías de las mejores prácticas de empresas internacionales. Con estas herramientas como complementos apoyamos nuestros procesos a la hora de realizar un proyecto.



Enfoque: Implementaciones, upgrades, deployments, rollouts

Dado que las implementaciones de ERP son una inversión muy importante y que la misma resulta ser mas compleja e integrada requiere personal capacitado para solucionar los problemas diarios y de obtener mejoras en los procesos.

Implementación típica

- § Integración y automatización de los procesos
- § Intercambio de información
- § Transferencia de conocimiento
- § Acceso rápido a información

Mejoras en la eficiencia

- § Implementación típica más:
- § Optimización del proceso de negocio
- § Funcionalidad y capacidades agregadas
- § Solución a los gaps funcionales
- § Garantía de funcionalidad a lo largo de toda la operación
- § Realineamiento organizacional
- § Apalancamiento de la operación
- § Implementación de capacidades off –ERP (integración de soluciones de soporte)

Logro de eficacia

- § Uso del modelo de negocio como benchmark
- § Definición y uso de métricas para evaluación de beneficios reales
- § Optimización total del proceso mediante la aplicación de best practices y mejoras tecnológicas
- § Desarrollo de nuevos conocimientos a partir de nuevas capacidades
- § Diseño de soluciones comunes por BUs
- § Mejoras en el proceso de toma de decisiones a partir de las habilidades adquiridas
- § Asignar responsables por cada beneficio.

Tradicional

Modelo de Eficacia

Beneficios

Algunos de los Beneficios obtenidos a través de este enfoque son:

Gente

- § Cooperación mejorada
- § Ownership de procesos
- § Conocimiento profundo de la importancia del ERP en la organización
- § Roles y responsabilidades mejorados

Tecnología

- § Mejora de la performance en TI
- § Integración de las aplicaciones
- § Obtener la visión “un-solo- sistema”
- § Acceso a información en tiempo real
- § Reducción de costos de TI

Negocio

- § Información financiera integrada
- § Mejora en información analítica para la toma de decisiones
- § Mejoras en la productividad
- § Facilitador para la integración con la cadena de abastecimiento

INDICE

- Resumen ejecutivo
- Transformación inteligente
- Enfoque en consultoría
- Nuestra experiencia
- Principales objetivos
- Soluciones AMS
- Implementaciones, upgrades, deployments, rollouts
- **Solución Suppliers Beneficios de la solución**
- Metodología
- Gestión del Cambio

BENEFICIOS DE LA SOLUCION SUPPLIERS

Que es una solución Suppliers:

El poseer una solución pre-configurada permite entre otras cosas simplificar notablemente los tiempos de implementación del producto. A continuación un comparativo que muestra las ventajas.

Implementation Tradicional

- q Customización a medida del Sistema
- q Alcance variable
- q Time & Material
- q Fuerte participación del Usuario
- q Tiempo de Implementación variable
- q Re-ingeniería de Procesos
- q Conversion de Datos hecha a medida

Implementation Suppliers

- q Solución Pre-customizada
- q Alcance pre-definido y optimizado
- q Precio Fijo
- q Reducida participación del Usuario
- q Tiempo de Implementación fijo
- q Utiliza las mejores prácticas de negocio
- q Uso de Templates pre-determinados para la conversión de datos

INDICE

- Resumen ejecutivo
- Transformación inteligente
- Enfoque en consultoría
- Nuestra experiencia
- Principales objetivos
- Soluciones AMS
- Implementaciones, upgrades, deployments, rollouts
- Solución Suppliers Beneficios de la solución
- **Metodología**
- Gestión del Cambio

Poseemos una metodología específica para implementaciones SAP(*) comprendida en 5 fases que abarcan todo el ciclo de vida del proyecto.



(*) Esta metodología contempla todas las etapas de la metodología ASAP (Road Map) propuesta por SAP y las de PMI

INDICE

- **Resumen ejecutivo**
- **Transformación inteligente**
- **Enfoque en consultoría**
- **Nuestra experiencia**
- **Principales objetivos**
- **Soluciones AMS**
- **Implementaciones, upgrades, deployments, rollouts**
- **Solución Suppliers Beneficios de la solución**
- **Metodología**
- **Gestión del Cambio**

NUESTRO ENTENDIMIENTO

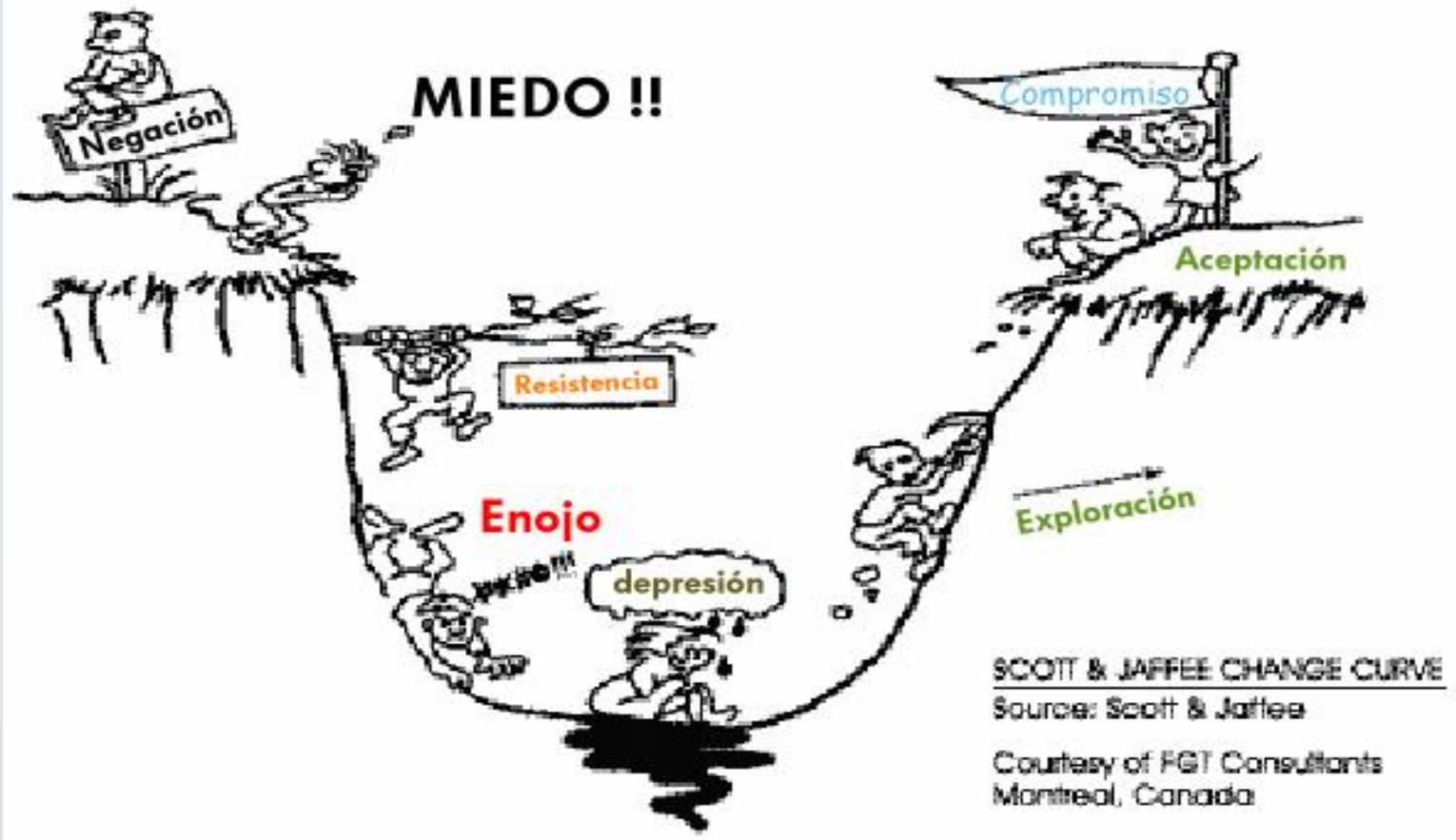
SAP es diferente por el impacto que tiene en la organización. Entender esto, planificarlo y gestionarlo correctamente son la clave para el éxito.

Aceptación



LA NATURAL RESISTENCIA AL CAMBIO

La transición desde lo conocido, experimentado y aceptado hacia un estado diferente puede ser afrontado de diferentes maneras por grupos y personas.



La gestión del cambio ayuda a hacer más rápida y menos dolorosa la transición, brindando a cada implicado el apoyo que necesita en cada momento, impulsando la alineación y aceptación en torno a la situación a alcanzar.

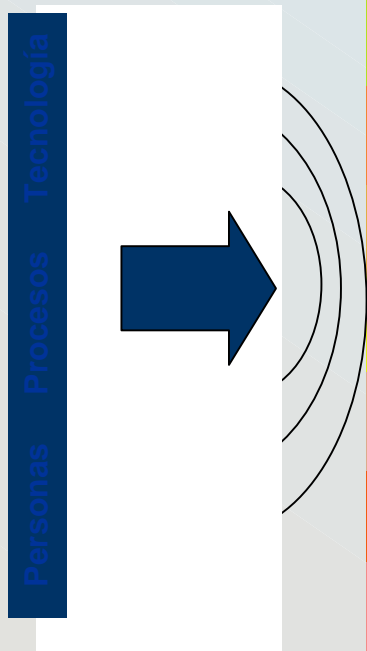
OBSTÁCULOS COMUNES FRENTE AL CAMBIO

En todo proceso de cambio surgen focos de resistencia que se convierten en obstáculos que, si no son gestionados adecuadamente, pueden conducir al fracaso del proyecto.

Una vez sorteados esos obstáculos, además de alcanzar la situación deseada, la organización y sus miembros capitalizarán logros adicionales.

Obstáculos a sortear

Situación inicial



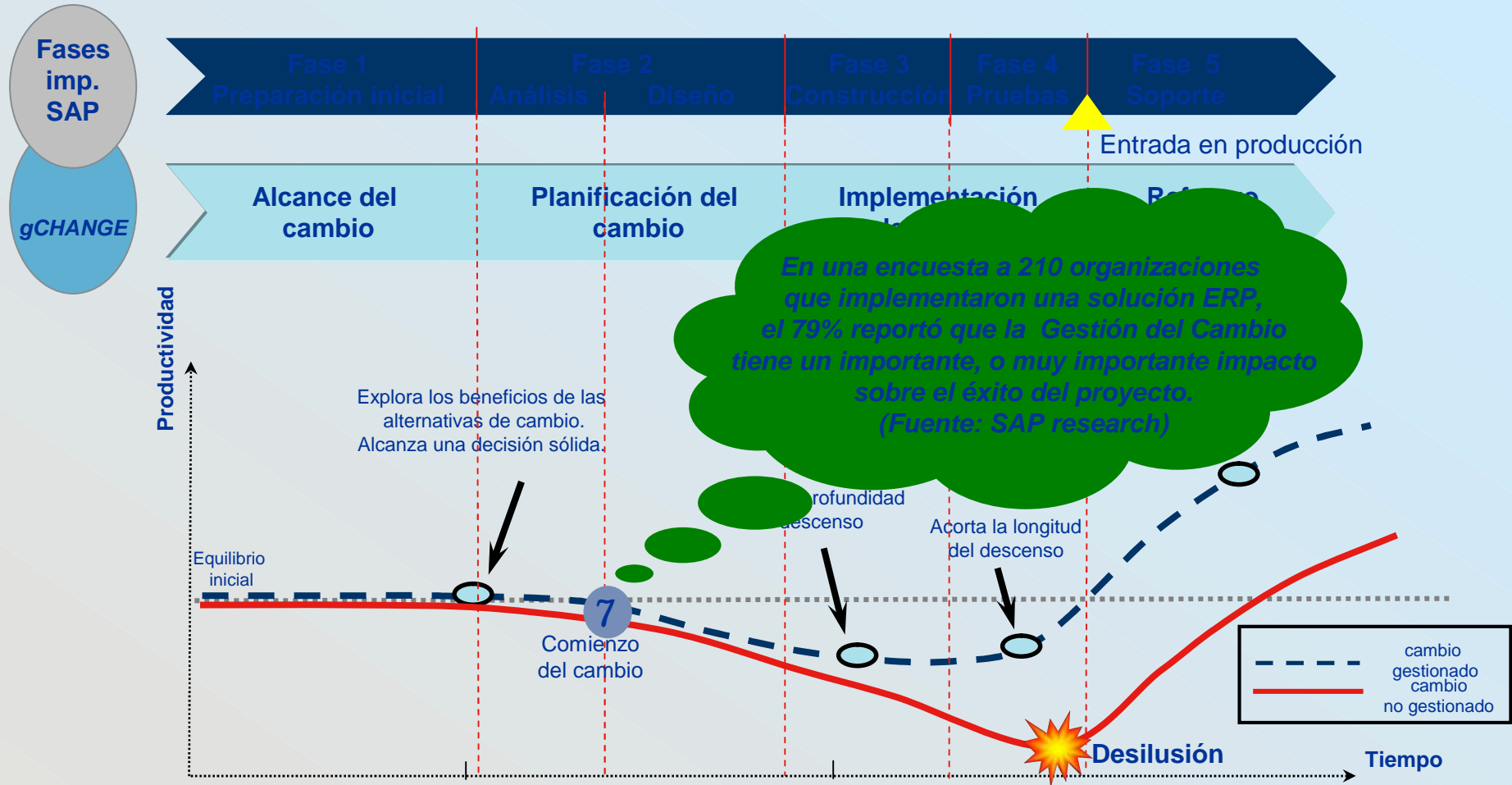
Situación deseada



LOGROS

- ü Personas motivadas y capacitadas
- ü Áreas alineadas
- ü Proyectos en tiempo y presupuesto
- ü Organización preparada para futuros cambios
- ü Comunicación efectiva
- ü Líderes comprometidos
- ü Nuevo estatus consolidado

METODOLOGÍA: Gestión del cambio acompañando cada fase de implementación



La Gestión del Cambio acompaña el proceso de implementación ayudando a reducir la caída de la producción durante la fase de cambio, manteniendo la motivación de los empleados. CM colabora acortando los tiempos del proceso, ayudando a alcanzar mayores beneficios, en menor tiempo y dentro del presupuesto acordado.