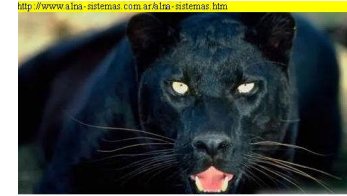


<http://www.alna-sistemas.com.ar/alna-sistemas.htm>



## Introducción a SAP

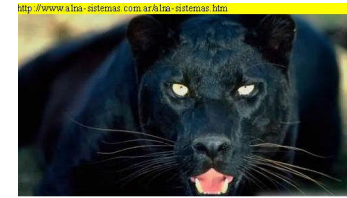
# Introducción a SAP R/3



## Objetivos

- ➔ Identificar aspectos básicos del Sistema SAP R/3 que permitan familiarizarse con la funcionalidad y terminología del mismo
- ➔ Realizar diferentes funciones de navegación en SAP R/3

# Introducción a SAP R/3

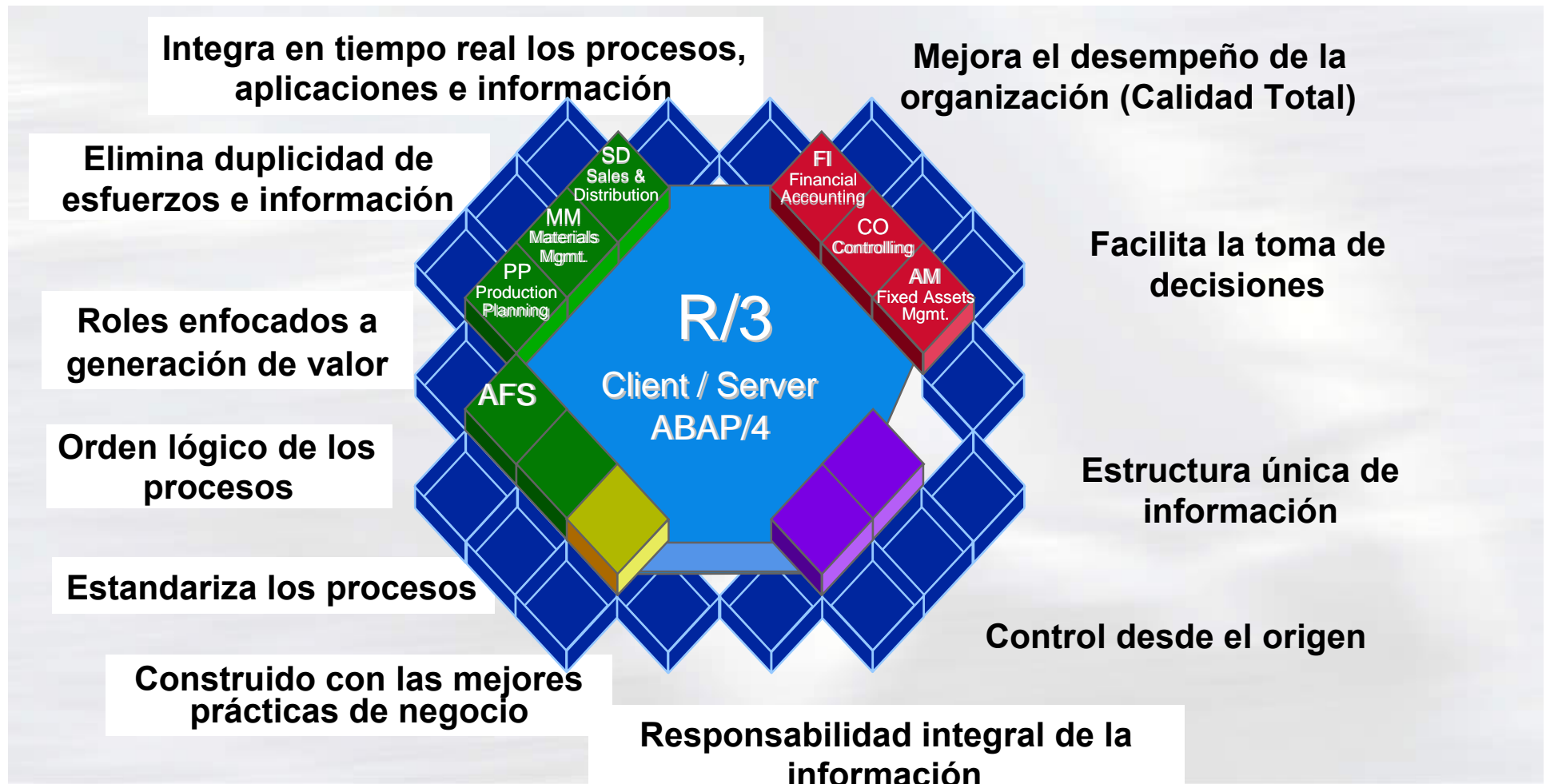
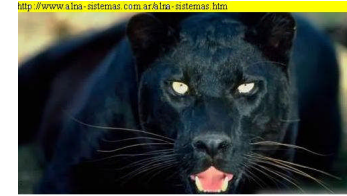


- **Visión General**
- **Navegación**
- **Conceptos**

# ¿Qué es SAP R/3?

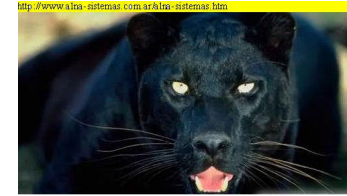
## Ventajas

## Arquitectura Cliente/Servidor



# Introducción a SAP R/3

## Visión General



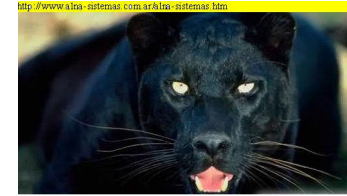
### Por que SAP R/3?

- ✓ Las transacciones y consultas se realizan en tiempo real
- ✓ Integra las funciones claves y los procesos del negocio
- ✓ Es flexible
- ✓ Manejo uniforme y consistente de la información
- ✓ Contempla las mejores prácticas del negocio
- ✓ Es utilizado a nivel mundial



# Introducción a SAP R/3

## Visión General



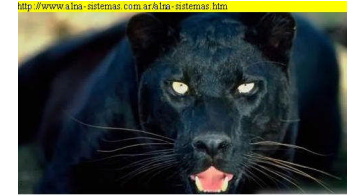
### Integración

- ✓ Procesos de datos y elementos organizativos integrados
- ✓ Integración de aplicaciones
- ✓ Integración técnica
- ✓ Apropiado para todos los procesos empresariales



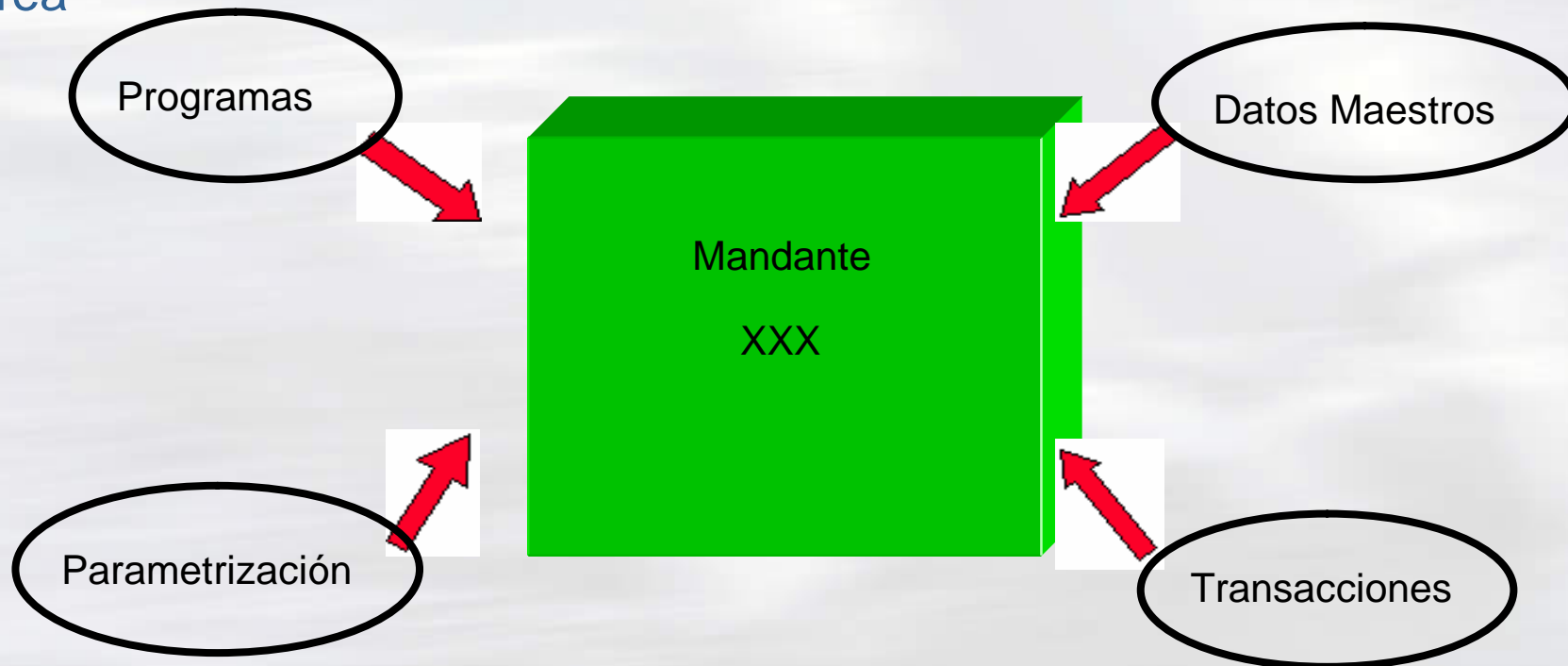
# Introducción a SAP R/3

## Visión General



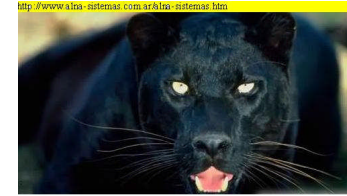
### Mandante

Es el ambiente de trabajo en el cual el usuario desarrolla su tarea

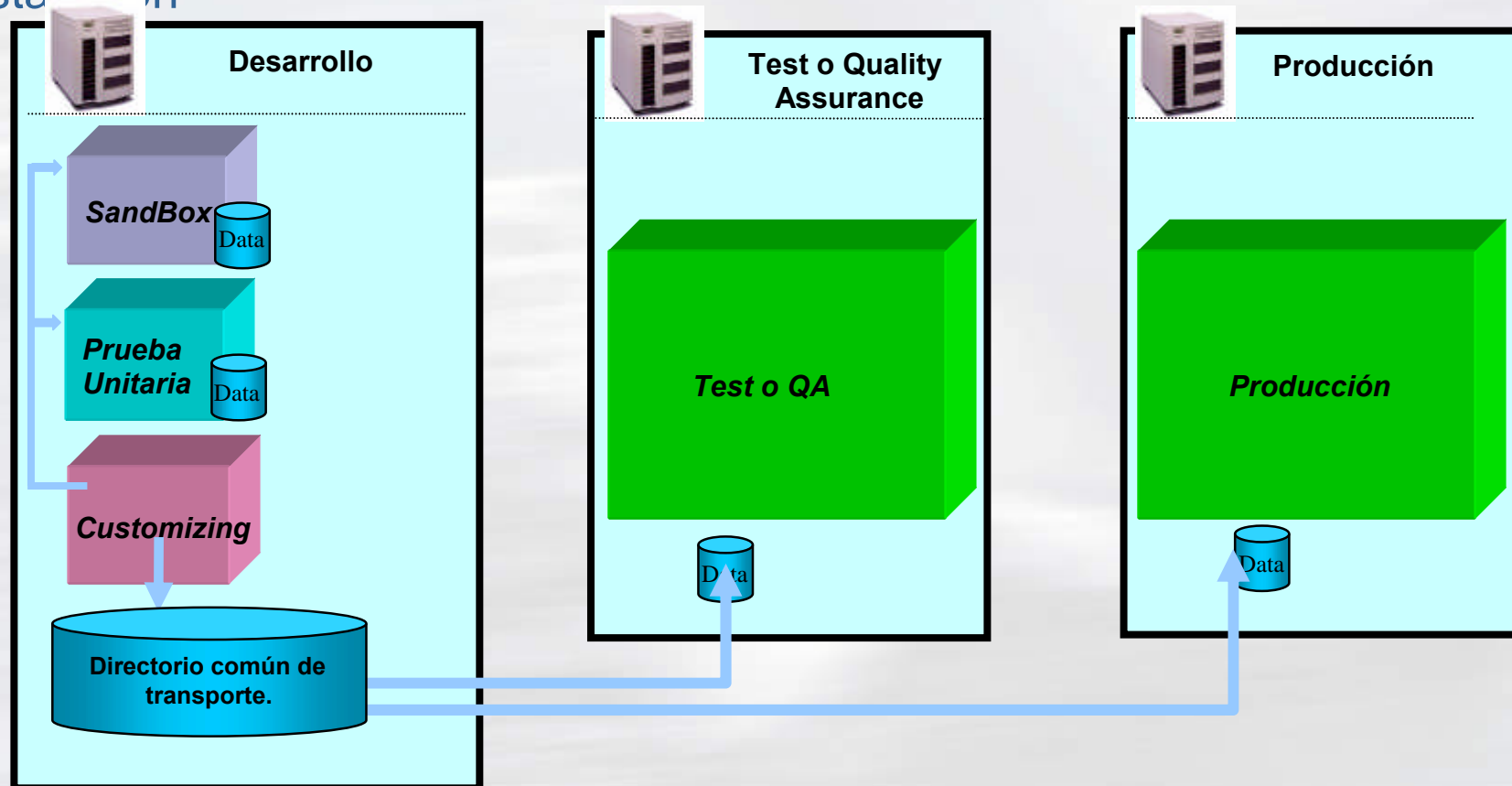


# Introducción a SAP R/3

## Visión General

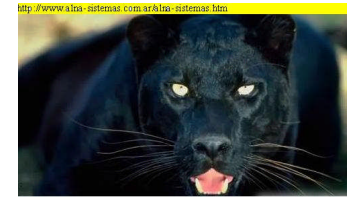


**Landscape** : Es el esquema de sistemas y mandantes conformado por la instalación



# Introducción a SAP R/3

## Visión General

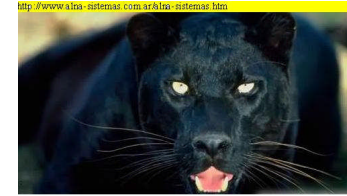


### Varios Mandantes en el mismo sistema



# Introducción a SAP R/3

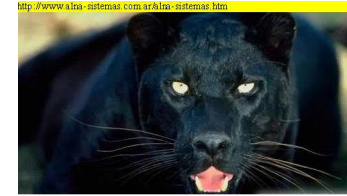
## Visión General



### Parametrización o Customizing

Consiste en el Set Up de las funciones requeridas por el cliente, para obtener el resultado previsto en un proceso determinado

- ✓ Son valores controlados
- ✓ La información se guarda en formato de tablas
- ✓ Por su naturaleza los datos pueden ser optativos u obligatorios



**Transporte:** Es la transacción que permite que la parametrización hecha en el servidor de Desarrollo, se pase al de Test y posteriormente, al de Producción.

**Orden de transporte**

- Identificador
- Descripción breve
- Titular

Tarea

- Identificador
- Responsable
- Modificaciones realizadas

Tarea

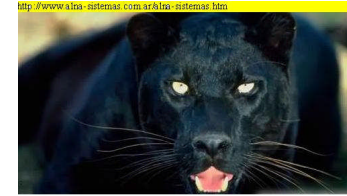
- Identificador
- Responsable
- Modificaciones realizadas

Tarea

- Identificador
- Responsable
- Modificaciones realizadas

# Introducción a SAP R/3

## Visión General



### Módulos de Aplicación

- El sistema SAP R/3, está formado por varios módulos de aplicación que soportan todas las transacciones de negocios de la empresa y están integrados en forma interactiva.
- En consecuencia, un cambio en un módulo de aplicación automáticamente modificará los datos en los otros módulos involucrados
- Todos los módulos de aplicación tienen una arquitectura común y la misma interfase con el usuario

# Introducción a SAP R/3

## Visión General



### Módulo FI – Contabilidad Financiera

Este módulo soporta los requerimientos contables de la empresa.

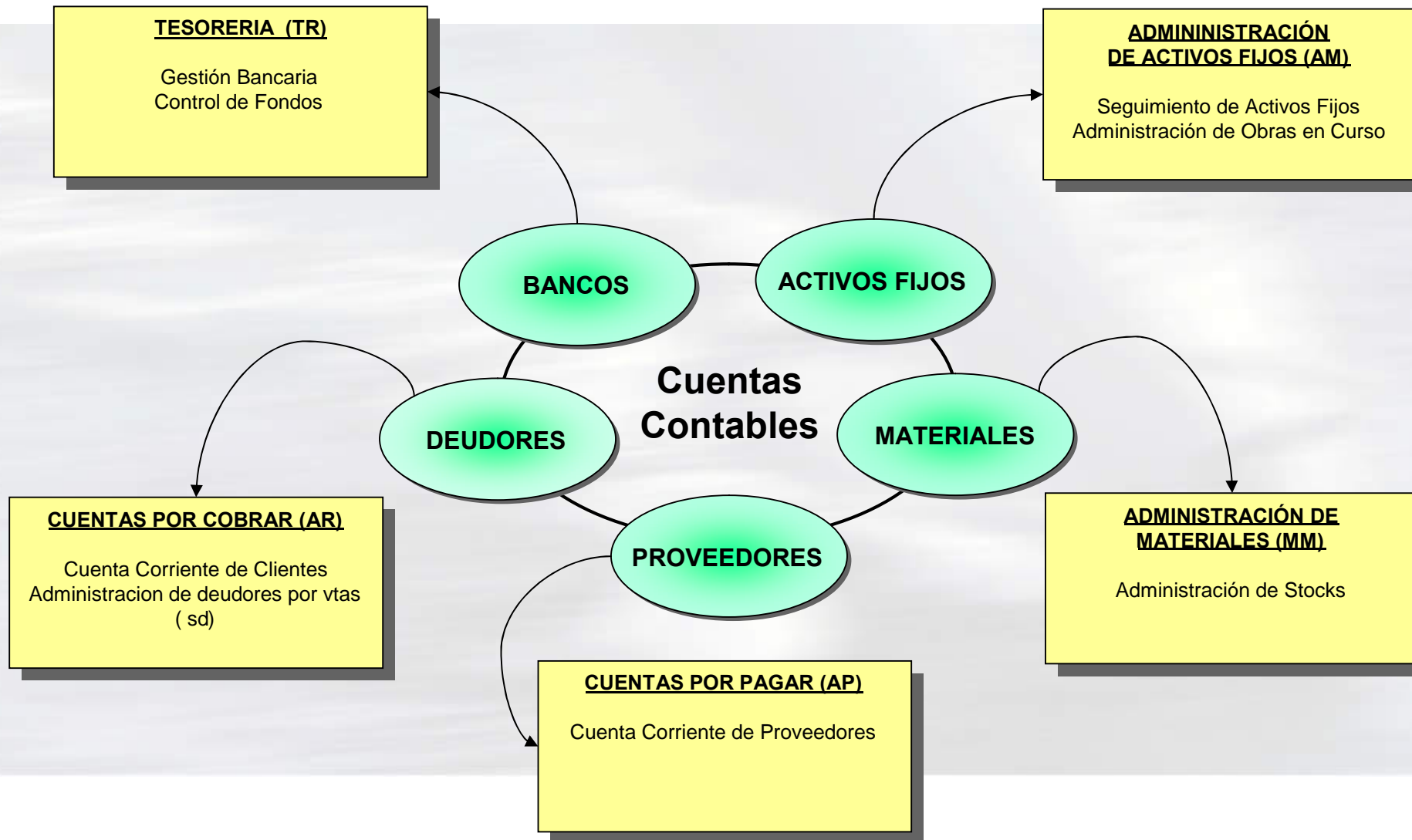
Todas las contabilizaciones entre las diferentes aplicaciones del sistema R/3 se registran a tiempo real.

Está compuesto por las siguientes áreas de aplicación:

- ✓ Libro Mayor (GL) - Componente central de FI usado para generar los estados financieros legales
- ✓ Cuentas por Pagar (AP) - Auxiliar que registra y maneja la información contable de todos los proveedores, es integrado al módulo de compras
- ✓ Cuentas por Cobrar (AR) - Auxiliar que registra y maneja la información contable de los clientes
- ✓ Activos Fijos (AA) - Maneja y actualiza todos los activos fijos y controla los procesos contables relacionados a los mismos

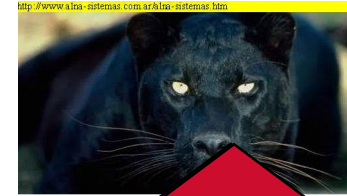
# Estructura de la Imputación

## Patrimonial - MODULOS



# Introducción a SAP R/3

## Visión General



## Módulo CO - Controlling (Contabilidad Analítica)

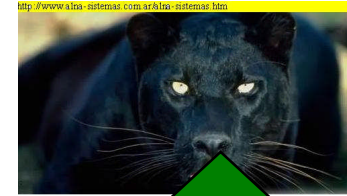
Este módulo ofrece las funciones requeridas para la contabilidad de costos y el análisis de rentabilidad.

Está dividido en las siguientes áreas:

- ✓ Costo de Overhead (OM) - Sirve para planificar, controlar y manejar los gastos indirectos de la empresa (p.e.: electricidad, beneficios sociales) usando, principalmente, los elementos de costos (cuáles) y los centros de costos (dónde)
- ✓ Costo del Producto (PC) - Planifica y controla los costos de producción
- ✓ Análisis de Rentabilidad (PA) - Permite evaluar segmentos de las operaciones del negocio - definidas de acuerdo a productos, clientes, organizaciones de ventas, etc. - para determinar su contribución a las ganancias de la empresa. Sirve de soporte a las ventas y mercadeo

# Introducción a SAP R/3

## Visión General



### Módulo MM – Manejo de Materiales

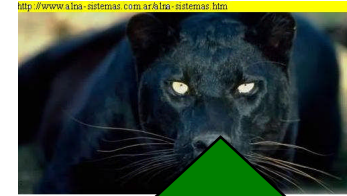
Este módulo apoya las funciones de aprovisionamiento de materiales y servicios además de las funciones de almacén necesarias para la operación diaria de la empresa.

Se divide en las siguientes áreas:

- ✓ Compras (PUR) - Cubre las compras externas de materiales y servicios, determina las posibles fuentes para suplir un requerimiento y controla la recepción de los bienes y los pagos de los mismos
- ✓ Planificación de Necesidades (MRP) - Planificación basada en el consumo histórico de los materiales; útil para definir el punto de reorden

# Introducción a SAP R/3

## Visión General



### Módulo MM – Manejo de Materiales (Cont.)

- ✓ Gestión de Stocks (IM) - Representación del inventario físico actual, manejo del stock de los materiales tanto en cantidad como en valor y control de todos los movimientos de almacén (recepción y salida de mercancía, transferencias, etc.)
- ✓ Verificación de Facturas (IV) - Entrada y chequeo de las facturas recibidas comparándolas contra el pedido de compras y la recepción de la mercancía, chequeando precio y cantidad

# Introducción a SAP R/3

## Visión General



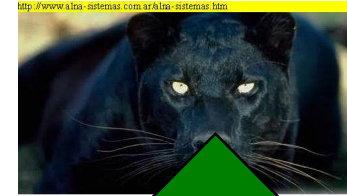
### Módulo WF - Workflow

Este módulo enlaza los módulos de aplicación de SAP R/3 con tecnologías, herramientas y servicios. Es una herramienta de soporte para todos los módulos.

WF automatiza los procesos del negocio de acuerdo a procedimientos predefinidos y reglas. Por ejemplo, ocurre un evento que dispara un proceso, entonces el manejador de WF libera un ítem que puede ser un documento o información particular (datos). Usando las reglas de procesamiento el administrador de WF libera el ítem hacia la función específica (localización, persona, unidad, etc).

# Introducción a SAP R/3

## Visión General



### Módulo PM - Mantenimiento de Planta

Este módulo permite la planificación, el procesamiento y la terminación de las tareas para el mantenimiento de una planta. Facilita la toma de decisiones sobre todo lo referente al mantenimiento de planta.

Entre sus elementos claves están:

- ✓ Procesamiento de tareas no planificadas
- ✓ Gestión de servicios
- ✓ Notificación de mantenimiento por fecha y/o indicadores
- ✓ Planificación de mantenimiento
- ✓ Sistema de información para mantenimiento de planta

# Introducción a SAP R/3

## Visión General



### Módulo QM - Gestión de Calidad

Este módulo es un sistema de información y control de calidad que permite planificación de calidad, inspección y control para manufactura, costos y procura.

Entre sus elementos claves están:

- ✓ Inspección de calidad
- ✓ Planificación de calidad
- ✓ Sistema de Información de la Gestión de Calidad



# Introducción a SAP R/3

## Visión General



### Módulo SD - Ventas y distribución

Ayuda a optimizar todas las tareas y actividades producto de las ventas, entregas y facturación de las mismas.

Entre sus elementos claves están:

- ✓ Gestión de pedidos
- ✓ Gestión de entregas
- ✓ Facturación
- ✓ Sistema de información de ventas

# Introducción a SAP R/3

## Visión General



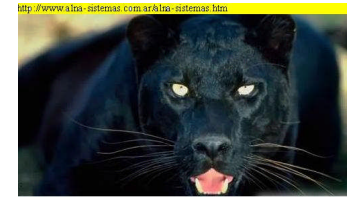
### Módulo PP - Planificación de Producción

Se usa para planificar y controlar las actividades de manufactura de la empresa

Entre sus elementos claves están:

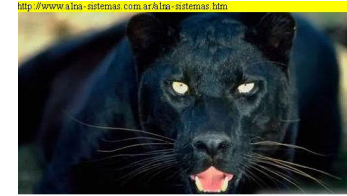
- ✓ Lista de Materiales (Bill of Material)
- ✓ Planificación de operaciones y ventas
- ✓ Cronograma maestro de producción
- ✓ Planificación de requerimiento de materiales (MRP)
- ✓ Control de almacén
- ✓ Ordenes de producción
- ✓ Costos, Costos basados en actividades (ABC), etc.

# Introducción a SAP R/3



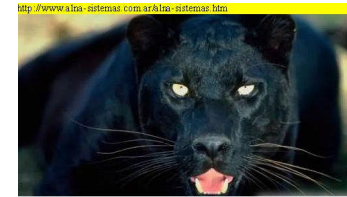
- **Visión General**
- **Navegación**
- **Conceptos**

# Introducción a SAP R/3

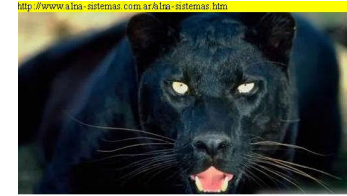


- ❑ **Conexión al sistema R/3**
- ❑ **Ventana SAP**
- ❑ **Opciones del usuario**
- ❑ **Sesiones múltiples**
- ❑ **Ayuda en línea**
- ❑ **Tareas típicas**

# Introducción a SAP R/3



# Introducción a SAP R/3



SAP

SAP

Clave acceso nueva

Mandante 220

Usuarios usuario1

Clave de acceso \*\*\*\*\*

Idioma ES

000 kretzsaptest OVR

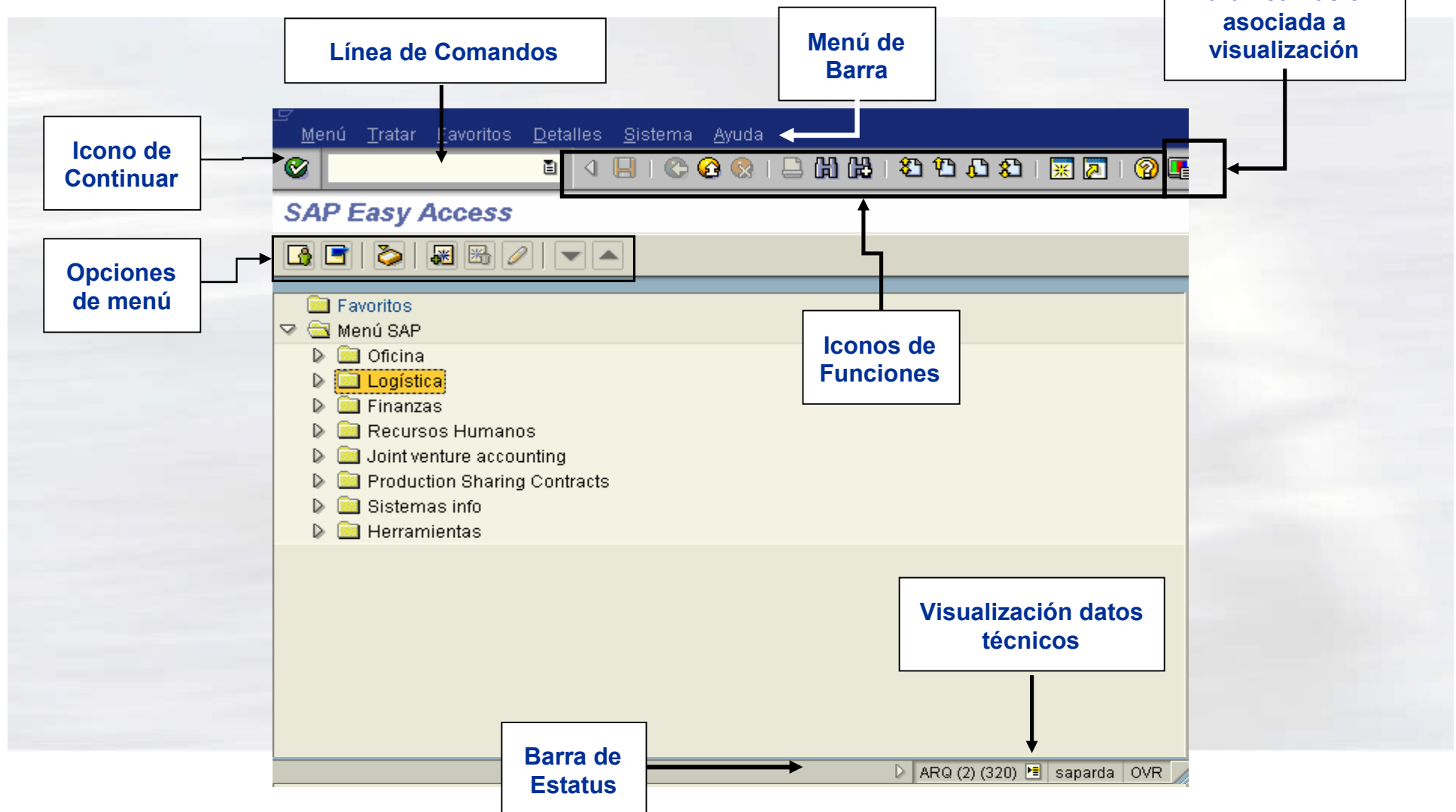
## Campos requeridos:

- ✓ Mandante
- ✓ Usuario
- ✓ Palabra clave
- ✓ Lenguaje

# Introducción a SAP R/3



Opciones de Parametrización asociada a visualización



# Introducción a SAP R/3



## Íconos de función

Continuar



Grabar



Regresar



Salir



Cancelar



Ayuda



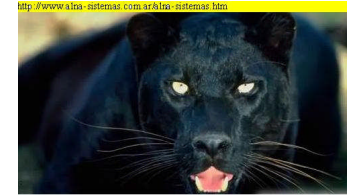
Búsqueda



Páginas

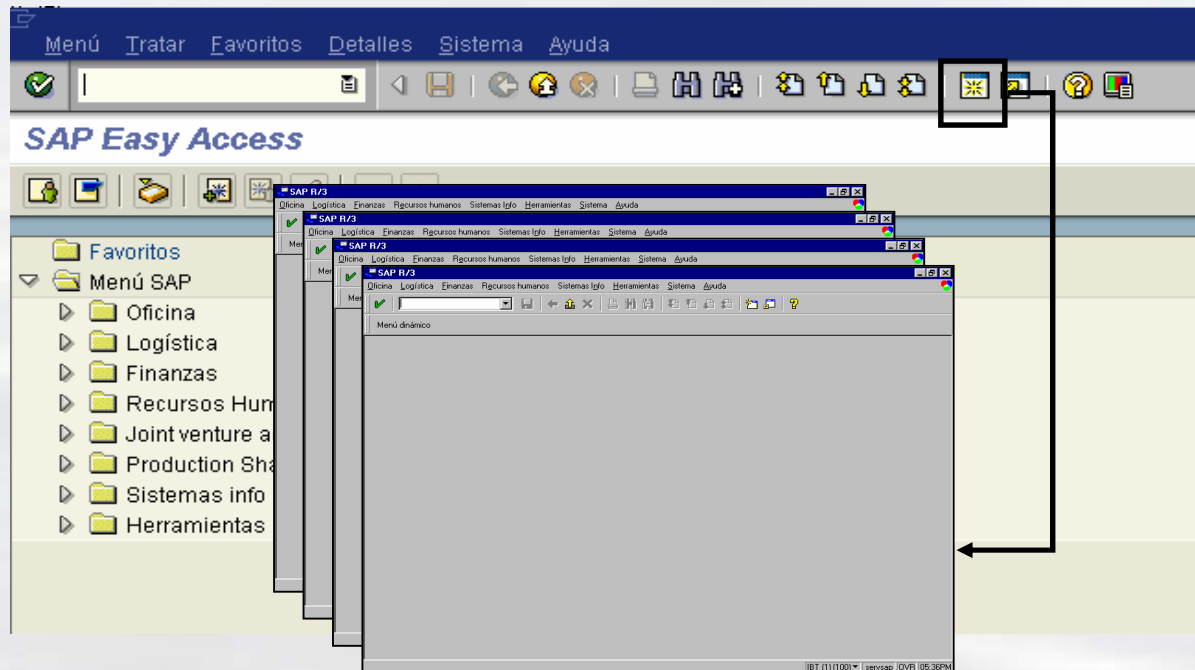
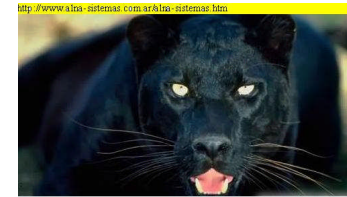


# Introducción a SAP R/3



- **Valores del usuario por defecto:** Impresora y fecha
- **Parámetros del usuario:** permiten al usuario fijar valores de campos utilizados con frecuencia, p.e., sociedad
- **Menú del usuario:** habilita accesos rápidos a las transacciones más utilizadas

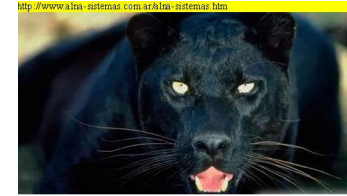
# Introducción a SAP R/3



## El uso de varios modos permite:

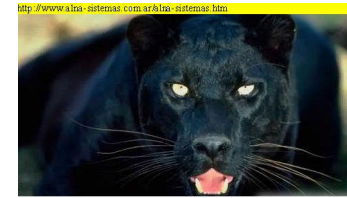
- Ejecutar varias transacciones o paralelamente a un modo, buscar información de otras claves
- Abrir un modo desde cualquier pantalla siempre que lo desee

## Navegación



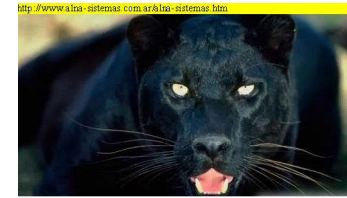
- Ayuda referida al contexto
- Posibles Valores de entrada
- Botón derecho del ratón
- Ayuda ampliada
- (F1)

# Introducción a SAP R/3

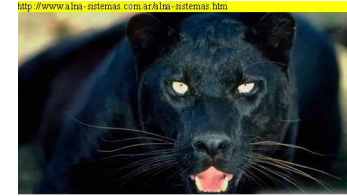


- **Visión General**
- **Navegación**
- **Conceptos**

# Introducción a SAP R/3



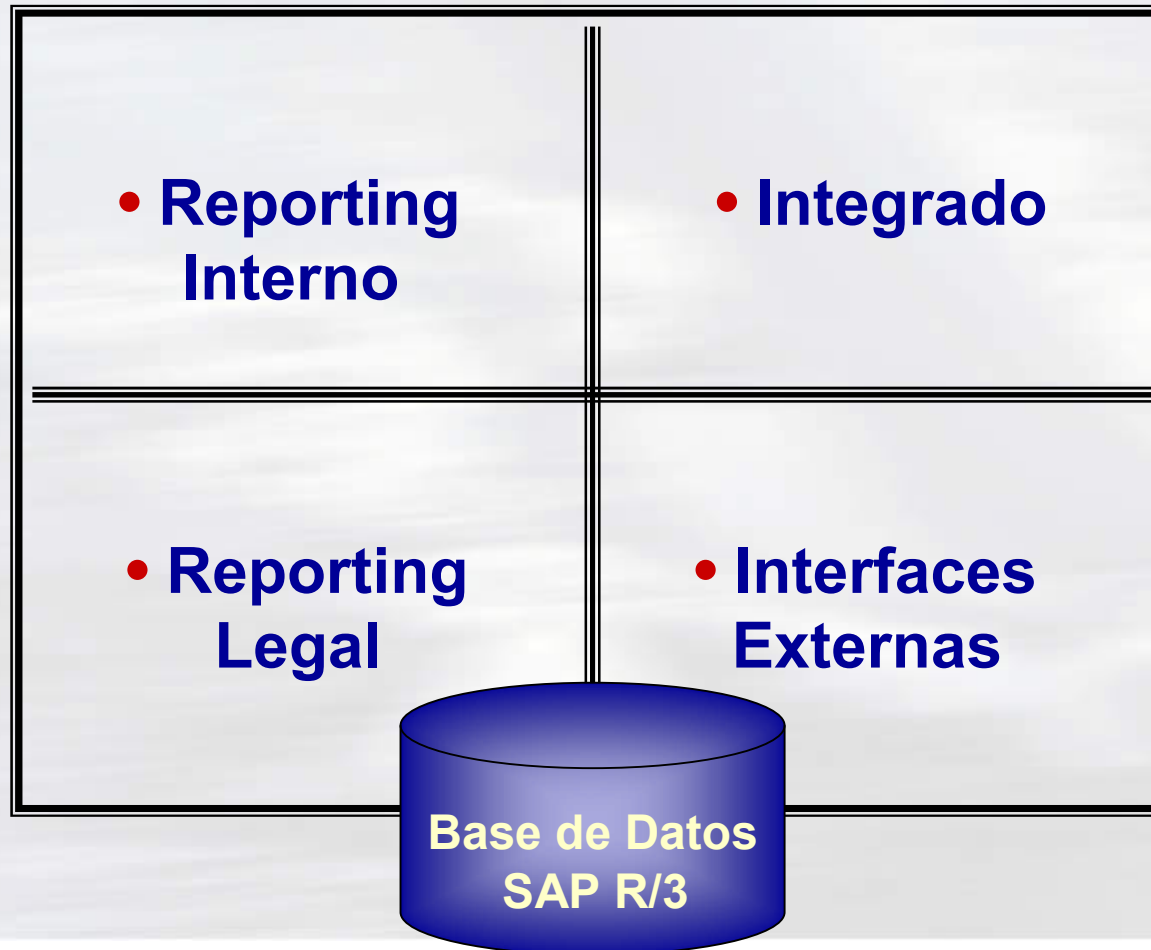
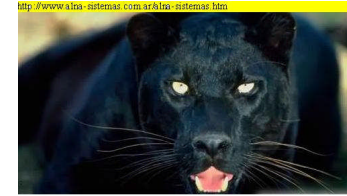
- ❑ **Procesamiento de los de datos**
- ❑ **Características del sistema**



**Los conceptos que maneja el sistema están integrados funcionalmente, tienen atributos dinámicos para analizar, controlar y ejecutar actividades del sistema:**

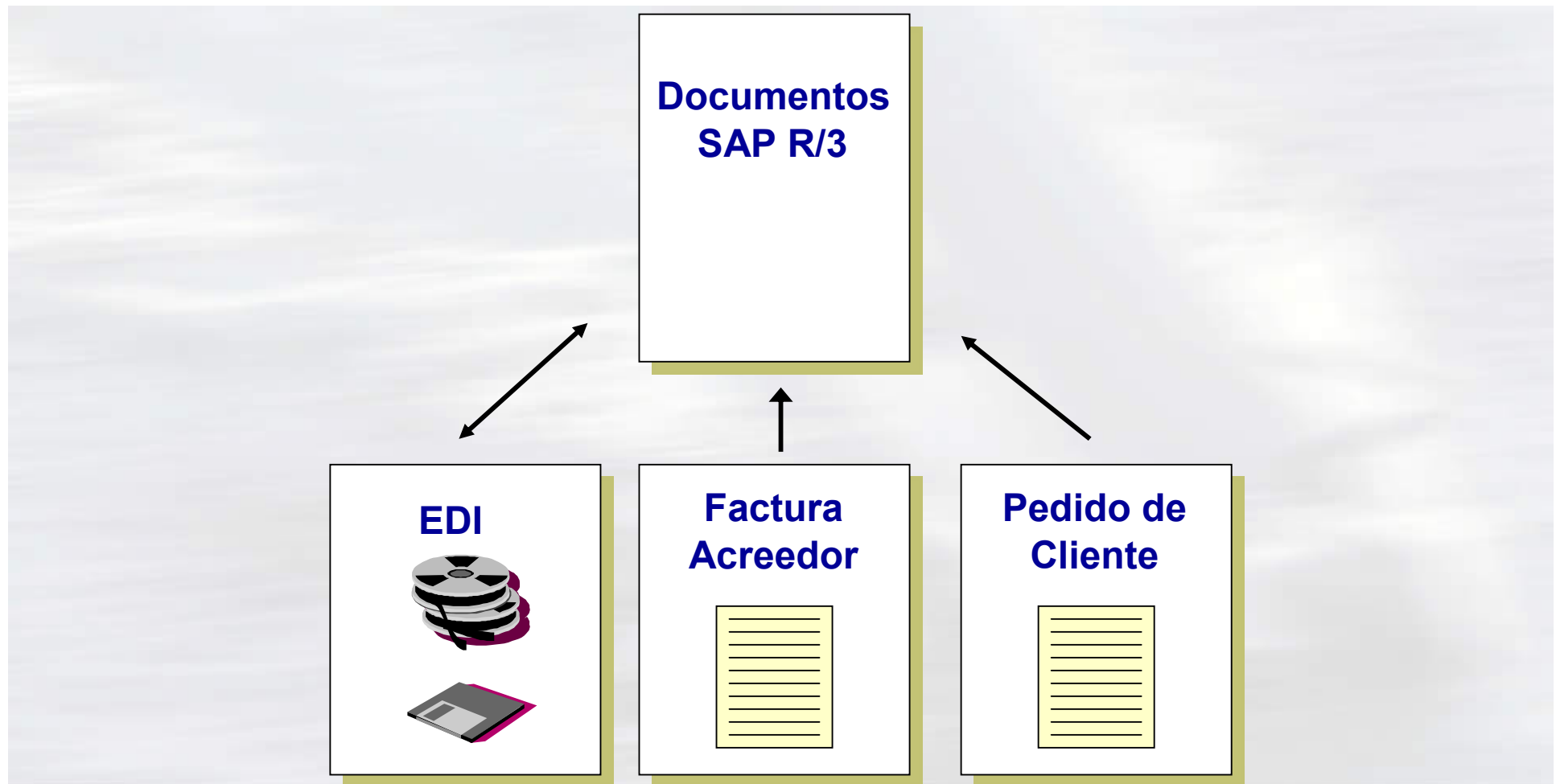
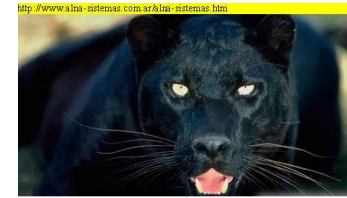
- **Reporting**
- **Documentos**
- **Juegos de Datos (Batch Input)**

# Reporting



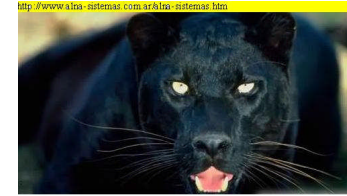
# Introducción a SAP R/3

## Conceptos



# Introducción a SAP R/3

## Conceptos

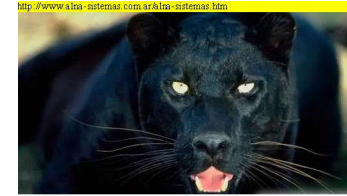


**Los juegos de datos (batch input) es un método estándar de SAP R/3 que permite la entrada de grandes cantidades de registros desde un sistema antiguo, desde un proceso de R/3 y/o desde una interface**



# Introducción a SAP R/3

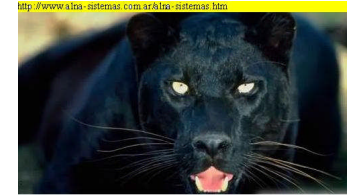
## Conceptos



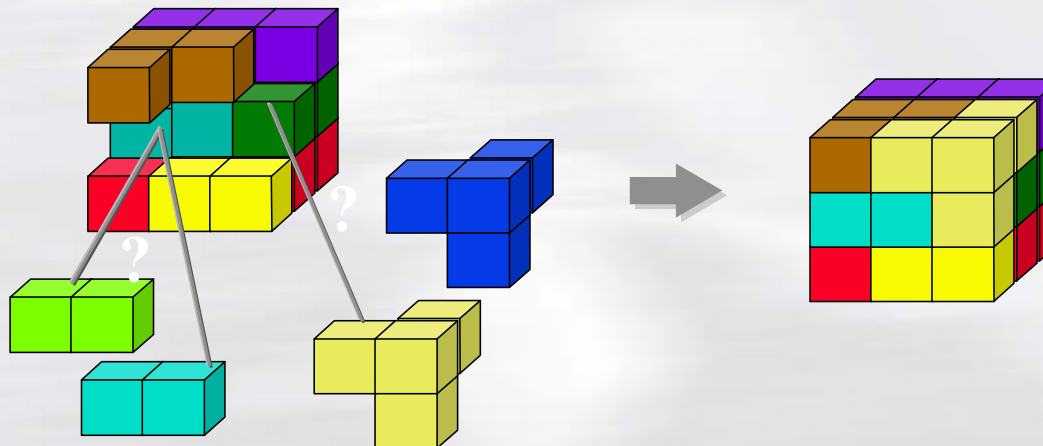
**Por las características que se detallan a continuación se puede definir a SAP como un sistema flexible y seguro (confiable, oportuno, informativamente adecuado) :**

- ✓ **Customizing (Parametrización)**
- ✓ **Unidades Organizativas**
- ✓ **Datos Maestros**
- ✓ **Matchcodes**
- ✓ **Autorizaciones**

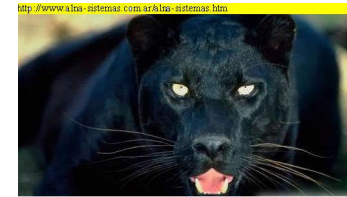
# Customizing



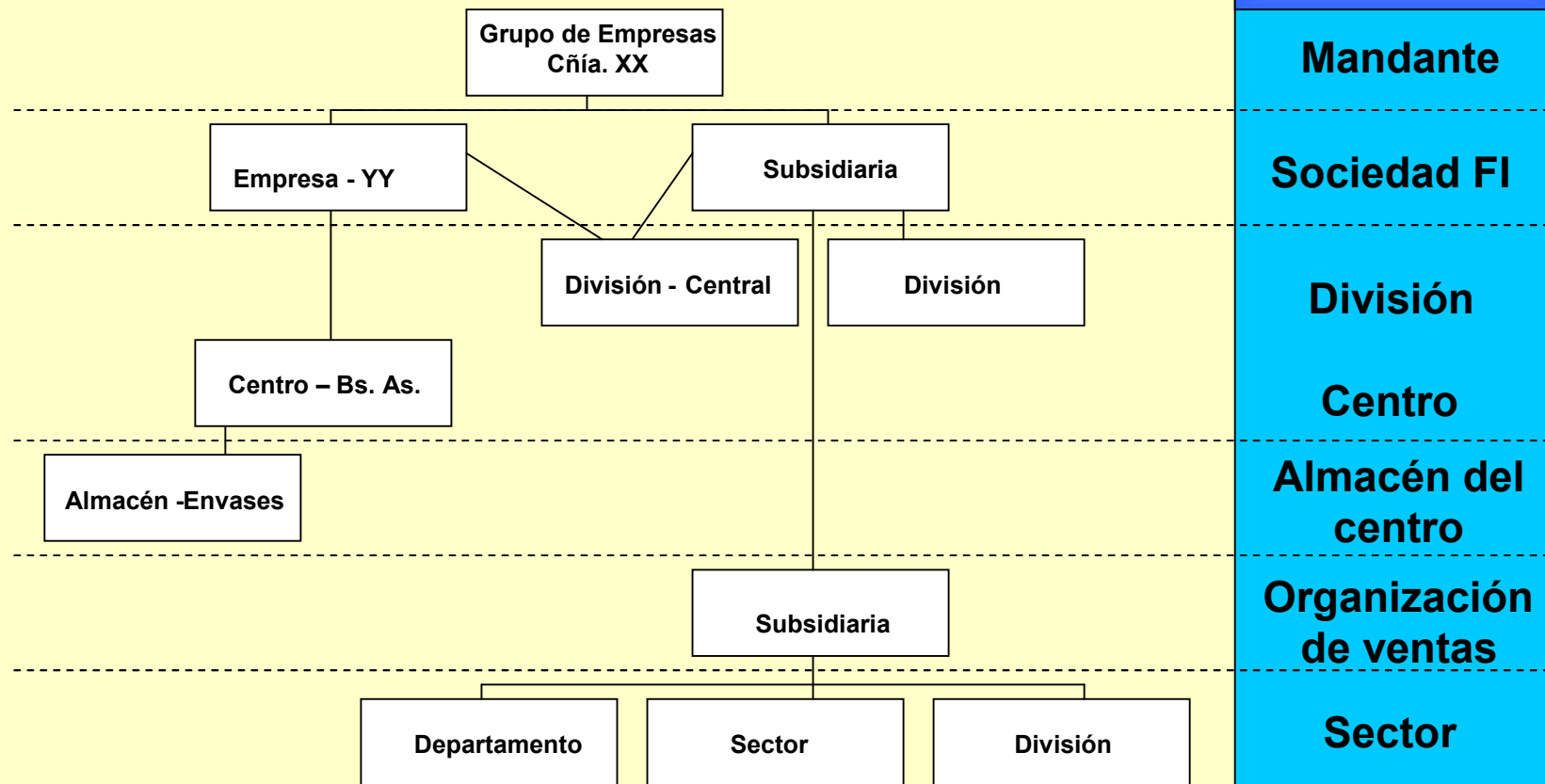
- El customizing o parametrización es la configuración del sistema para representar la estructura legal de la empresa , los requerimientos de reportes y los procesos del negocio
- Los cambios en el customizing son realizados en la Guía de Implementación (IMG)



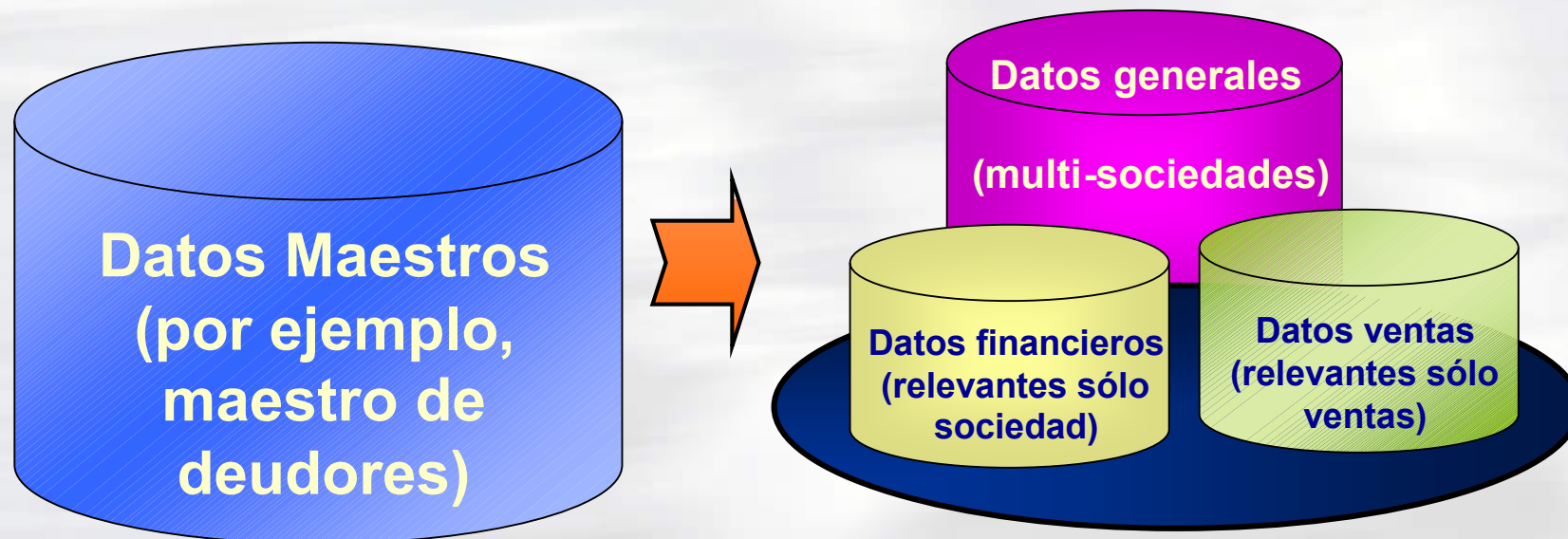
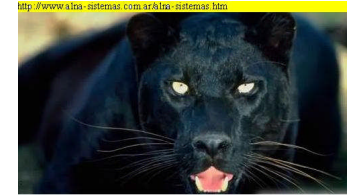
# Unidades Organizativas



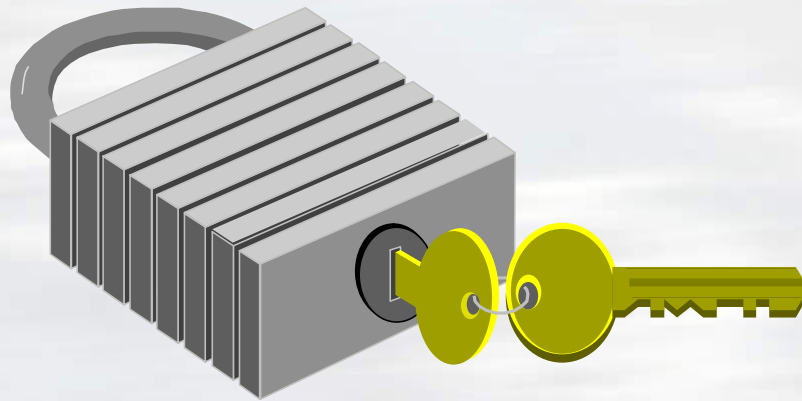
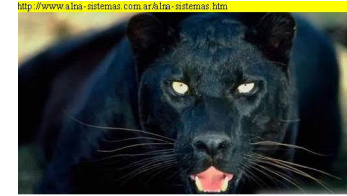
## Estructura de Empresa / Empresa



# Datos Maestros



# Autorizaciones + Seguridad



- **Perfiles**
- **Objetos**
- **Actividades**